

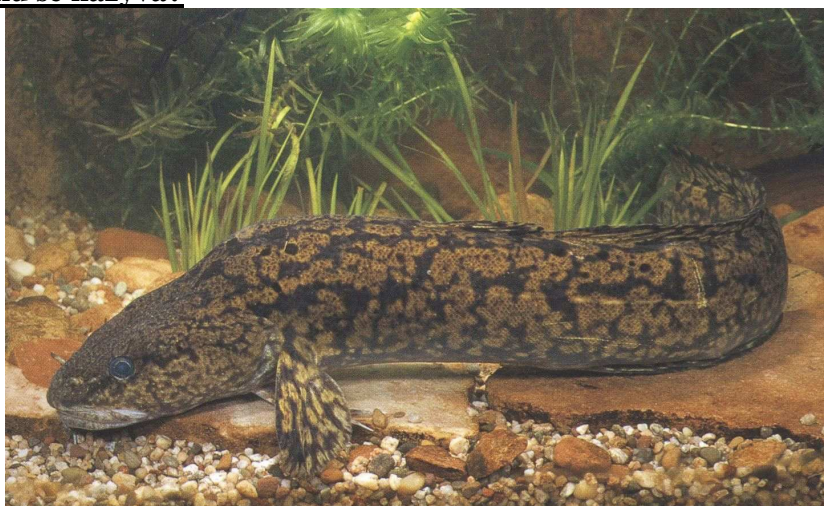
TEST ZNALOSTÍ

1) Ryba na obrázku se nazývá?



- a) Střevlička východní
- b) Hořavka duhová
- c) Okounek pstruhový
- d) Mřenka mramorovaná

2) Ryba na obrázku se nazývá?



- a) Sív peleď
- b) Veslonos americký
- c) Mník jednovousí
- d) Drsek větší

3) Ryba na obrázku se nazývá?



- a) Okoun říční
- b) Candát obecný
- c) Ježdík žlutý
- d) Okounek pstruhový

4) Zvíře na obrázku se nazývá?



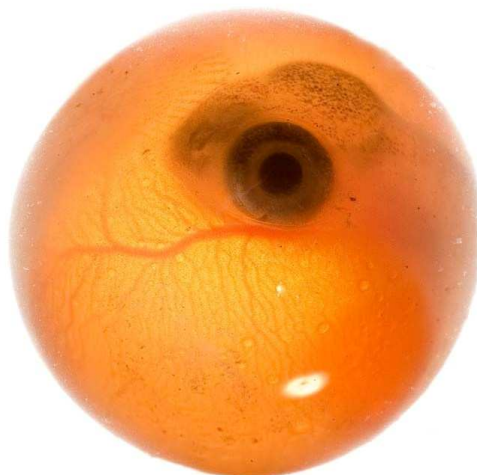
- a) Vydra říční
- b) Ondatra pižmová
- c) Norek americký
- d) Kuna lesní

5) Rostlina na obrázku se nazývá?



- a) Rákos obecný
- b) Kotvice plovoucí
- c) Orobíneček širokolistý
- d) Vodní moc kanadský

6) Na obrázku je zobrazeno?



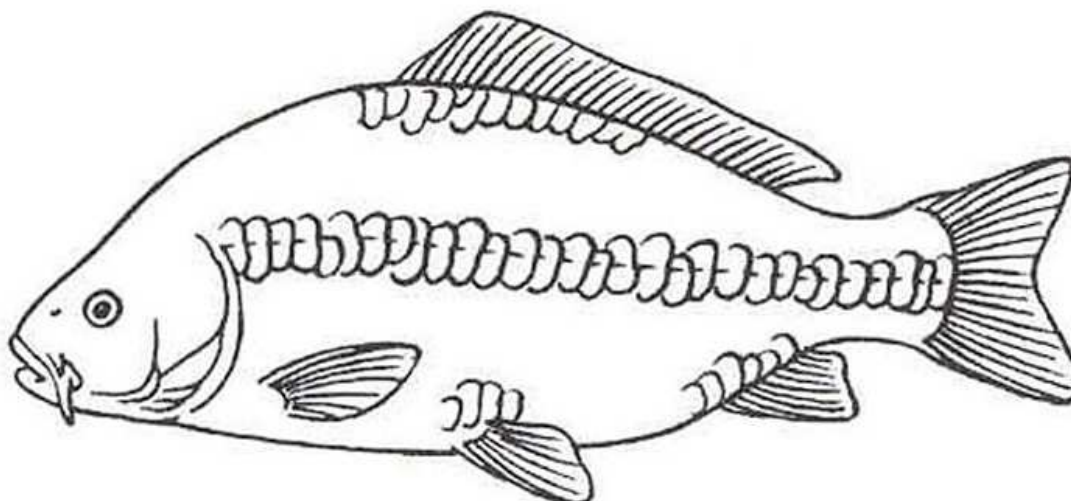
- a) Jícra před kulením
- b) Část plynového měchýře
- c) Rybí oko
- d) Naplněný rybí žaludek

7) Jak se nazývá síť, která je na obrázku?



- a) Vrhací síť
- b) Nevod
- c) Průbní plot
- d) Čeřen

8) Který typ kapra je na obrázku?



- a) Kapr lysý
- b) Kapr šupinatý
- c) Kapr hladký
- d) Kapr řádkový

9) Čí larva je na obrázku?



- a) Sumce velkého
- b) Úhoře říčního
- c) Mníka jednovousého
- d) Mihule potoční

10) Vodní pták na obrázku se nazývá?



- a) Kormorán velký
- b) Volavka popelavá
- c) Čáp bílý
- d) Volavka bílá

11) Ploutve jsou?

- a) Kožní útvary
- b) Svalové orgány
- c) Kostěné útvary
- d) Vazivové útvary

12) Tzv. tygří ryba je kříženec?

- a) Sivena amerického s pstruhem duhovým
- b) Sivena amerického s lososem obecným
- c) Sivena amerického se síhem marénou
- d) Sivena amerického se pstruhem obecným

13) Potomstvo lososa obecného, které žije v řece, se nazývá?

- a) Monte
- b) Plůdek
- c) Strdlice
- d) Rychlený losos

14) Latinský název *Esox lucius* znamená?

- a) Lipan podhorní
- b) Síh malý
- c) Štika obecná
- d) Hlavatka podunajská

15) Kolik rozlišujeme rybích pásem?

- a) Tři
- b) Čtyři
- c) Pět
- d) Šest

16) Ichtyofauna znamená?

- a) Zastoupení ryb v dané lokalitě
- b) Zastoupení původních druhů ryb
- c) Zastoupení nepůvodních druhů ryb
- d) Žádná varianta není správně

17) Jelec tlušť se latinsky nazývá?

- a) *Leuciscus leuciscus*
- b) *Leuciscus cephalus*
- c) *Leuciscus idus*
- d) *Leuciscus pigus*

18) Jednokomorový plynový měchýř má?

- a) Štika obecná
- b) Lín obecný
- c) Kapr obecný
- d) Mají ho pouze mořské ryby

19) Lín obecný má jikry?

- a) Zelené
- b) Žluté
- c) Oranžové
- d) Hnědé

20) Kolik mají raci párů kráčivých nohou?

- a) 5
- b) 9
- c) 14
- d) 19

21) Kriticky ohrožen je u nás?

- a) Rak říční
- b) Rak signální
- c) Rak pruhovaný
- d) Rak kamenáč

22) Biomasa ryb znamená?

- a) Počet druhů v dané lokalitě
- b) Množství jedinců daného druhu v lokalitě
- c) Množství jedinců všech druhů v lokalitě
- d) Hmotnost ryb v dané lokalitě

23) Tolstolobik bílý je původem z řeky?

- a) Labe
- b) Dunaj
- c) Amur
- d) Žádná varianta není správně

24) Kapří váčkový plůdek se značí jako?

- a) K_j
- b) K_1
- c) K_2
- d) K_0

25) Tzv. kapr výběr váží?

- a) Do 1,5kg
- b) Do 2kg
- c) Do 2,5kg
- d) Nad 2,5kg

26) Hustota vody je nejvyšší při?

- a) 2,96 °C
- b) 3,98 °C
- c) 4,91 °C
- d) Žádná varianta není správně

27) Okoun říční má na boku?

- a) 3 – 5 pruhů
- b) 6 – 7 pruhů
- c) 6 – 10 pruhů
- d) 11 – 13 pruhů

28) Tzv. vodní květ je vytvářen sinicemi?

- a) Na dně
- b) Ve vodním sloupci
- c) Na hladině
- d) Žádná varianta není správně

29) Přirozená barva vody je?

- a) Zelená
- b) Hnědá
- c) Modrá
- d) Žádná varianta není správně

30) Ryby jsou organismy?

- a) Studenokrevné
- b) Remontní
- c) Teplokrevné
- d) Planktonní